

Кому: обществу с ограниченной ответственностью "Консоль"

Краснинское шоссе, 39, г. Смоленск, 214030

(наименование застройщика (фамилия, имя, отчество - для граждан, полное наименование организации - для юридических лиц), его почтовый индекс и адрес, адрес электронной почты)

**РАЗРЕШЕНИЕ  
на строительство**

Дата 15 декабря 2016 года

**№ 67-RU67302000-265-2016**

Администрация города Смоленска

(наименование уполномоченного федерального органа исполнительной власти, или органа исполнительной власти субъекта Российской Федерации, или органа местного

в соответствии со статьёй 51 Градостроительного кодекса Российской Федерации, разрешает:

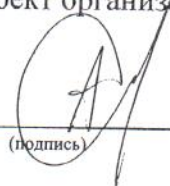
1.	Строительство объекта капитального строительства	+
	Реконструкцию объекта капитального строительства	
	Работы по сохранению объекта культурного наследия, затрагивающие конструктивные и другие характеристики надежности и безопасности такого объекта	
	Строительство линейного объекта (объекта капитального строительства, входящего в состав линейного объекта)	
	Реконструкцию линейного объекта (объекта капитального строительства, входящего в состав линейного объекта)	
2.	Наименование объекта капитального строительства (этапа) в соответствии с проектной документацией	10-ти этажный жилой дом №4, 4-я очередь строительства (по генплану) в п. Одинцово г. Смоленска
	Наименование организации, выдавшей положительное заключение экспертизы проектной документации и в случаях, предусмотренных законодательством Российской Федерации, реквизиты приказа об утверждении положительного заключения государственной экологической экспертизы	АНО "Негосударственная экспертиза проектной документации и результатов инженерных изысканий Смоленской области"
	Регистрационный номер и дата выдачи положительного заключения экспертизы проектной документации и в случаях, предусмотренных законодательством Российской Федерации, реквизиты приказа об утверждении положительного заключения государственной экологической экспертизы	№67-2-1-2-0028-16 от 02.11.2016; ООО "Тульская негосударственная строительная экспертиза" №71-2-1-1-0164-16 от 06.09.2016
3.	Кадастровый номер земельного участка (земельных участков), в пределах которого (которых) расположен или планируется расположение объекта капитального строительства	67:27:0021055:207
	Номер кадастрового квартала (кадастровых кварталов), в пределах которого (которых) расположен или планируется расположение объекта капитального строительства	67:27:0021055
	Кадастровый номер реконструируемого объекта капитального строительства	
3.1.	Сведения о градостроительном плане земельного участка	№RU67302000-3675 от 08.04.2014, выданный Администрацией города Смоленска
3.2.	Сведения о проекте планировки и проекте межевания территории	

3.3.	Сведения о проектной документации объекта капитального строительства, планируемого к строительству, реконструкции, проведению работ сохранения объекта культурного наследия, при которых затрагиваются конструктивные и другие характеристики надежности и безопасности объекта	ОГУП "Смоленсккоммунпроект", ООО "ПРОЕКТ-бюро" проект "г. Смоленска, п. Одинцово. 10-ти этажный жилой дом №4, 4-я очередь строительства (по генплану)"	
4.	Краткие проектные характеристики для строительства, реконструкции объекта капитального строительства, объекта культурного наследия, если при проведении работ по сохранению объекта культурного наследия затрагиваются конструктивные и другие характеристики надежности и безопасности такого объекта:		
Наименование объекта капитального строительства, входящего в состав имущественного комплекса, в соответствии с проектной документацией:			
Общая площадь (кв.м):		Площадь участка (кв.м): 12329	
Объём (куб.м): 66723.2		в том числе подземной части (куб.м): 4679.51	
Количество этажей (шт.): 10		Высота (м):	
Количество подземных этажей (шт.):		Вместимость (чел.):	
Площадь застройки (кв.м): 2420.15			
Иные показатели:		I этап - блок-секции №4, 5: количество квартир - 100 шт., площадь застройки - 898,54 кв. м, строительный объём жилого дома - 24711,48 куб. м, в т.ч. подземной части - 1730,77 куб. м, площадь квартир - 4855,04 кв. м, общая площадь квартир - 5325,44 кв. м, площадь жилого дома - 7011,14 кв. м; II этап - блок-секции №1, 2, 3: количество квартир - 160 шт., площадь застройки - 1521,61 кв. м, строительный объём жилого дома - 42011,72 куб. м, в т.ч. подземной части - 2948,74 куб. м, площадь квартир - 8340,82 кв. м, общая площадь квартир - 8819,67 кв. м, площадь жилого дома - 11792,0 кв. м	
5.	Адрес (местоположение) объекта:	Смоленская область, город Смоленск, поселок Одинцово	
6.	Краткие проектные характеристики линейного объекта:		
Категория (класс):			
Протяженность:			
Мощность (пропускная способность, грузооборот, интенсивность движения):			
Тип (КЛ, ВЛ, КВЛ), уровень напряжения линий электропередачи:			
Перечень конструктивных элементов, оказывающих влияние на безопасность:			
Иные показатели:			

Срок действия настоящего разрешения - до: 15 мая 2018 года в соответствии с п. 12.1 "Расчет продолжительности строительных работ" раздела 6 "Проект организации строительства"

Глава Администрации Промышленного района  
города Смоленска

(должность уполномоченного сотрудника органа,  
осуществляющего выдачу разрешения на строительство)

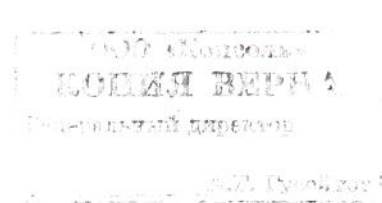


А.В. Самуйлов

(расшифровка подписи)

15 декабря 2016 года

М.П.



Действие настоящего разрешения  
продлено до: " \_\_\_\_ " \_\_\_\_\_ 20\_\_ г.

(должность уполномоченного сотрудника органа,  
осуществляющего выдачу разрешения на строительство)

(подпись)

(расшифровка подписи)

" \_\_\_\_ " \_\_\_\_\_ 20\_\_ г.

М.П.